

## TRAMITOLOGÍA VUCEN EN LÍNEA

### ¿CUÁL ES EL PROCEDIMIENTO QUE SE DEBE REALIZAR CUANDO LA DUCA-F EN ESTADO APROBADO NO ES TRANSMITIDA A DGA, SIECA O PAÍS DESTINO?

La Ventanilla Única de Comercio Exterior de Nicaragua les informa el proceso de transmisión de la DUCA-F. Para verificar el estado de transmisión debe ingresar al siguiente enlace **[Aduanas control saldo SIECA](#)**.



Verificación de DUCA-F

La información registrada para los datos ingresados es la siguiente:

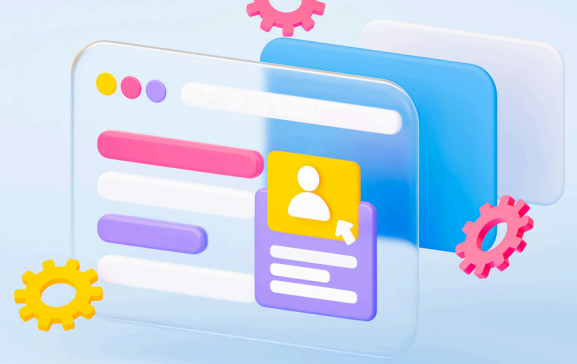
La DUCA-F con País origen NI, Correlativo L1316516 y Referencia L1316516 no tiene registro de intento de cobro en el sistema.

Cobrada  Transmitida  Recibida por país importador

Para más información, comuníquese con Mesa de Ayuda al correo [consultaducaf@sieca.int](mailto:consultaducaf@sieca.int)

Para mayor información escribe al siguiente correo:

 [mesadeayuda@vucen.gob.ni](mailto:mesadeayuda@vucen.gob.ni)



## TRAMITOLOGÍA VUCEN EN LÍNEA

### 1. DUCA-F no encontrada en DGA:

Consultar con la agencia aduanera si se aplicó el modelo FAE 1. Para mayor información contactar [jeanine.solorzano.g@dga.gob.ni](mailto:jeanine.solorzano.g@dga.gob.ni), [operaciones@dga.gob.ni](mailto:operaciones@dga.gob.ni)

### 2. DUCA-F no transmitida a SIECA y País destino:

Revisar la disponibilidad de saldo (token) en la plataforma SIECA.

Verificar a quién está dirigido el cobro (Agente-Exportador o Exportador-Agente).

Si el cobro esta dirigido al agente aduanero, verificar que el campo agencia aduanera este completo (pestaña Documento de Exportación). Para mayor información contactar [ttorres@sieca.int](mailto:ttorres@sieca.int); [consultaducaf@sieca.int](mailto:consultaducaf@sieca.int).

Solicitar a la DGA la retransmisión de la DUCA-F. [operaciones@dga.gob.ni](mailto:operaciones@dga.gob.ni), [jeanine.solorzano.g@dga.gob.ni](mailto:jeanine.solorzano.g@dga.gob.ni).

Se comparte link para verificar estado de su DUCAF en SIECA **Aduanas control saldo SIECA**.

Para mayor información escribe al siguiente correo:



[mesadeayuda@vucen.gob.ni](mailto:mesadeayuda@vucen.gob.ni)